

出張

# 中小病院・診療所向け『医療機器安全セミナー』

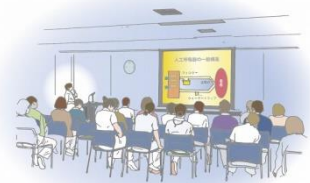
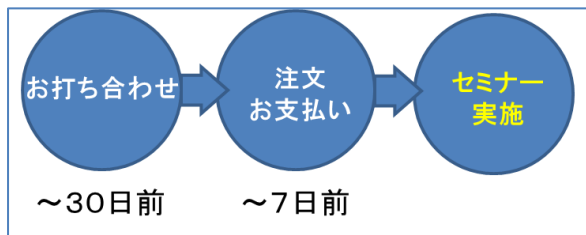
臨床工学技士がご施設を訪問し、医療機器全般について、日ごろの疑問や不安を解決致します。

## 研修のこんなことでお困りではありませんか？



- テーマ:** 医療機器を安全に使用するための知識全般(ご希望があれば伺います)
- 日時:** ご施設の希望を伺います(最短30日後)
- 所要時間:** 60~180分(例:60分コース、50分×3コース、90分コースなど)
- 場所:** ご施設内か、弊社契約セミナールーム(銀座・新宿・五反田・横浜・名古屋)
- 講師:** 杉浦 陽一(株式会社 me 研修/臨床工学技士)、ほか臨床工学技士
- 料金:** 50,000円(消費税別)~(+交通費)

医療法対応



※ 特定機種熟练操作ではなく、メーカーや機種を越えて医療機器全般を対象とします。

・日常点検はどうしたらよいの？医療法で求める医療機器(ME)研修は誰がやるの？・医療法第25条第1項に基づく立入検査で求められること・病院機能評価で求められること・わかれば安心・安全・便利な病院設備(医療ガス・電気)・知らなかったでは済まされない重大事故への階段・医療機器と病院設備(医療ガス・電気)の親密で危険な関係・他人事ではない「電機柵の死亡事故」・電圧、電流、抵抗と電気ショックのはなし・「君の瞳は一万ボルト」、AEDの電気ショックは2,000V、電気メスは9,000V・静電気が人工呼吸器を止めたはなし・病院が停電、その時あなたは？・医療機器に延長コード、ってどうよ？・携帯電話とペースメーカー、心電図モニタの共同生活・など、お打ち合わせ後に決定します。

■杉浦陽一:株式会社 me 研修代表取締役/元:東京女子医大本院 ME 機器管理室室長/東京女子医大八千代医療センター臨床工学室室長、医療機器安全管理室室長 ■資格など:臨床工学技士/呼吸療法認定士合格/透析技術認定技士/電気工事士/ボイラー技士/高圧ガス製造保安責任者/北里大学医療衛生学部臨床工学科/横浜市立大学大学院医科学専攻修士課程修了/...

株式会社 me 研修

東京都中央区日本橋3丁目2番14号 新槇町ビル別館第一2階

URL:<http://me-training.co.jp>

お申し込みは、

① 03-4455-4066 (代表)

② [sugiura@me-training.co.jp](mailto:sugiura@me-training.co.jp)

